



Ultracolor Plus



7 JAUNI KRĀSU TONI

Ātri žūstošs un cietējošs, ar polimēriem modificēts cementa bāzes flīžu šuvju aizpildes sastāvs, kas nav pakļauts izsālījumu veidošanās procesiem un paredzēts 2 līdz 20 mm platām šuvēm. Produkta ražošanā izmantota DropEffect (ūdens atgrūšanas) un BioBlock (pretpelējuma) tehnoloģija

KLASIFIKĀCIJA SASKAŅĀ AR EN 13888

Ultracolor Plus ir uzlabota (2) CG2WA klases cementa bāzes java (C) šuvju aizpildei (G), ar pazeminātu ūdens uzsūci (W) un augstu berzes noturību (A).

PIELIETOJUMS

Visu veidu flīžu (divreiz apdedzinātu, vienreiz apdedzinātu, klinkera, porcelāna u.c.), terakotas, akmens materiālu (marmora, granīta, aglomerātu u.c.), kā arī stikla un porcelāna mozaīkas klājumu šuvju aizpildei iekštelpās un ārpus tām, sienām un grīdām.

Izmantošanas piemēri

- Grīdas un sienu flīžu klājumu šuvju aizpildei vietās, kur ir paaugstināta noslodze (lidostās, iepirkšanās centros, restorānos, bāros u.tml.).
- Grīdas un sienu flīžu klājumu šuvju aizpildei dzīvojamās telpās (viesnīcās, privātmājās u.tml.).
- Vannas istabu, dušu telpu un virtuvju, balkonu, terašu, peldbaseinu flīžu klājumu šuvju aizpildei.

TEHNISKAIS APRAKSTS

Ultracolor Plus ir rūpnieciski izgatavots flīžu šuvju aizpildes materiāls, kas veidots no augstas kvalitātes hidrauliskām saistvielām, frakcionētām pildvielām, ķīmiskām un polimērpiedevām, kā arī hidrofobizējošām vielām un neorganiskajiem pigmentiem.

Ultracolor Plus ražošanas process ir balstīts uz speciālām, pašhidratējošām saistvielām, kuras garantē perfektu krāsas viendabīgumu, kā arī uz pilnīgi jaunām, Mapei laboratorijās izstrādātām tehnoloģijām - BioBlock® un DropEffect®.

BioBlock® tehnoloģijas pamatā ir vienmērīgs organisko vielu molekulu izkārtojums šuvju aizpildes sastāvā

Ultracolor Plus



Ultracolor Plus iestrāde sienas flīžu klājuma šuvēs, izmantojot gumijas špaktelāpstiņu



Virsmas tīrīšana, izmantojot Scotch-Brite® (kad produkts ir sācis saistīties)



Flīžu šuvju tīrīšana un noslēdzošā apstrāde, izmantojot sūkli

mikrostruktūrā, kas pilnībā ierobežo pelējuma un cita veida mikroorganismu attīstību un dzīvotspēju. DropEffect® tehnoloģijas pamatā ir hidrofobizējošu vielu izmantošana **Ultracolor Plus** izgatavošanas procesā, kā rezultātā sacietējušam šuvju aizpildes sastāvam ir samazināta ūdens uzsūce. Ja **Ultracolor Plus** sausais maisījums ir sajaukts pareizā attiecībā ar ūdeni un iestrādāts atbilstoši tehnoloģiskajam aprakstam, šuvju aizpildes sastāvam piemīt sekojošas īpašības:

- Ūdens atgrūdošas īpašības un maksimāli ierobežota ūdensuzsūce;
- vienmērīga krāsa bez traipiem un pleķiem. Uz šuvju virsmām neparādās izsālījumi. Tas saistīts ar speciāla cementa izmantošanu, kura cietēšanas procesā neveidojas kalcija hidroksīds (hidrolīzes kaļķis), kā tas notiek parasta portlandcimenta cietēšanas procesā; kalcija hidroksīds kristalizējas uz šuvju virsmām, veidojot gaišus izsālījumus un šuvju krāsas nevienadabīgumu;
- šuvju krāsa ir noturīga pret UV staru un apkārtējās vides piesārņojumu;
- Tās laikā pēc šuvju aizpildes iespējama flīžu klājuma virsmas tīrīšana un šuvju virsmu izlīdzināšana;
- Tās laikā iespējams pakļaut vieglai gājēju noslodzei;
- tiek izveidotas gludas, blīvas flīžu klājuma šuves ar ļoti zemu ūdens absorbciju, kuras iespējams ļoti viegli kopt;
- izveidotās šuves nav pakļautas rukumam, līdz ar to arī neplaisā;
- optimāla berzes noturība, spiedes un lieces pretestība (arī pēc salturības pārbaudēm), teicama ilgmūžība;
- laba noturība pret skābju iedarbību (pH > 3).

IETEIKUMI

- Nesatur portlandcimentu, tādēļ tam nepievienot ģipša vai hidrauliskās piedevas. Nepievienot ūdeni, ja sastāvs jau sācis saistīties.
- Neizmantojot netīru vai sāļus saturošu ūdeni.
- Optimālā darba temperatūra ir no +5°C līdz +35°C.
- Šuves aizpildīt tikai flīžu klājumiem, kas izveidoti uz pilnībā sausas vai hidroizolētas pamatnes, lai izvairītos no baltu traipu veidošanās uz šuvju virsmas.
- Pēc šuvju aizpildīšanas tās nenokaisīt ar sausu **Ultracolor Plus** sastāvu, jo var veidoties nevienadabīga krāsa.
- Neizmantojot **Ultracolor Plus** šuvju aizpildes materiālu vietās, kur iespējama skābju iedarbība, vai arī vietās, kur izvērztas augstas higiēnas prasības.
- Deformācijas šuves un plaisas neaizpildīt ar **Ultracolor Plus**, bet izmantot speciāli šim nolūkam izgatavotus MAPEI šuvju un plaisu aizpildīšanas sastāvus.
- Ja flīžu klājums ir izveidots no ļoti porainām vai raupjām flīzēm, pirms šuvju aizpildes pārļiecināties par iespēju šīs virsmas notīrīt no **Ultracolor Plus** šuvju aizpildes sastāva traipiem. Ja flīžu klājumu ir grūti vai neiespējami notīrīt, flīzes pirms instalēšanas apstrādāt ar speciāliem aizsargsastāviem.
- Ja flīžu klājumu ir paredzēts tīrīt ar skābi saturošiem tīrīšanas līdzekļiem, veikt testa pārbaudes, lai pārļiecinātos par krāsas

noturību. Rūpīgi noskalot apstrādāto virsmu ar lielu ūdens daudzumu.

DARBA APRAKSTS

Šuvju sagatavošana

Šuvju aizpildīšanu sākt pēc tam, kad flīžu instalēšanai izmantotā līmjava ir pietiekami sacietējusi. Līmjavas cietēšanas laiks ir atkarīgs no flīžu līmjavas tipa.

Šuvēm jābūt tīrām, sausām, un to dziļumam jābūt vismaz 2/3 no šuvju platuma.

Ultracolor Plus notīrīt no flīžu virsmām, pirms šuvju aizpildes sastāvs ir sacietējis. Ja flīzes ir ar augstu absorbciju un ja flīžu klājums ir pakļauts tiešu saules staru vai vēja iedarbībai, virsmu pirms šuvošanas samitrināt ar tīru ūdeni.

Sastāva sagatavošana

Maisot iebērt **Ultracolor Plus** sauso maisījumu tīrā konteinerī ar ūdeni.

Ūdens attiecība ir 22 - 26 % no sausā maisījuma svara.

Lai izvairītos no pārāk daudz gaisa iesaistīšanas jāvā, sastāvu maisīt, izmantojot maisītāju lēnā režīmā, līdz iegūta viendabīga pastveida masa.

Pēc 2 - 3 minūtēm vēlreiz samaisīt.

Sagatavoto sastāvu izstrādāt 20 - 25 min. laikā.

Šuvju aizpildīšana

Ultracolor Plus iestrādāšanai izmantot MAPEI špaktelāpstiņu šuvošanai vai gumijas špaktelāpstiņu, ar javu viendabīgi aizpildot pilnībā visu šuvi. Pirms jāvā sākusi saistīties, noņemt no virsmas lieko **Ultracolor Plus** sastāvu, špaktelāpstiņu virzot pa diagonāli attiecībā pret šuvi.

Aizpildīto šuvju apstrāde

Pēc 15 - 30 minūtēm, kad **Ultracolor Plus** šuvju aizpildes sastāvs ir sācis saistīties un vairs nav plastisks, var sākt flīžu klājuma tīrīšanas darbus. **Ultracolor Plus** no flīžu virsmām notīrīt ar samitrinātu MAPEI sūkli, kas paredzēts speciāli šim nolūkam. Flīžu virsmu no liekā šuvju aizpildes sastāva notīrīt pa diagonāli attiecībā pret flīžu šuvēm.

Izmantojot divus traukus ar ūdeni. Pirmais ir paredzēts sūkļa izmazgāšanai no šuvju aizpildes sastāva, otrs paredzēts sūkļa samitrināšanai. Šo procedūru iespējams veikt arī ar speciālu iekārtu, kurai pievienoti rotējoši diski.

Pēc 50 - 60 min., kad šuvju sastāvs ir praktiski sacietējis, flīžu klājuma virsmu var tīrīt, izmantojot Scotch-Brite® iekārtu vai abrazīvos filca diskus. Ja tīrīšanas darbi sākti pārāk ātri, tad **Ultracolor Plus** šuvju aizpildes sastāvs var tikt izskalots no šuvēm.

Ja flīžu šuvju sastāvam nav piemēroti cietēšanas apstākļi (apkārtējās vides temperatūra ir pārāk augsta, flīžu klājums ir pakļauts tiešu saules staru vai vēja iedarbībai), ieteicams pēc pāris stundu cietēšanas jaunizveidotās šuves samitrināt.

Jebkurā gadījumā, pietiekams mitruma daudzums flīžu šuvju sastāva cietēšanas laikā, vienmēr nodrošinās augstākas sastāva mehāniskās īpašības. Pulverveida paliekas no virsmas notīrīt izmantojot tīru, sausu drānu. Ja uz flīžu klājuma nekorektas darbības rezultātā ir palikuši šuvju aizpildes sastāva traipi, tos

TEHNISKIE DATI (tipiskās vērtības)

Atbilst standartiem:

– Eiropas EN 13888, piemēram, CG2WA
– ISO 13007-3, piemēram, CG2WAF

PRODUKTA APRAKSTS

Konsistence:	smalks pulverveida sastāvs
Krāsa:	34 krāsās, saskaņā ar MAPEI krāsu skalu
Tilpummasa (kg/m ³):	1,400
Sausais atlikums (%):	100
EMICODE:	EC1 Plus - ļoti zema emisija

UZKLĀŠANAS DATI (pie +23°C - W50%)

Svara attiecība:	100 daļas Ultracolor Plus : 22 - 26 daļas ūdens, atkarībā no izvēlētās krāsas
Maisījuma konsistence:	plūstošs pastveida sastāvs
Maisījuma blīvums (kg/m ³):	1,980
Maisījuma pH:	apm. 11
Maisījuma uzglabāšana slēgtā traukā:	20 - 25 min.
Darba temperatūra:	no +5°C līdz +35°C
Šuvju aizpilde pēc flīžu klājuma izveides: – uz sienām, kur flīzes līmētas ar normālu līmjavu: – uz sienām, kur flīzes līmētas ar ātri cietējošu līmjavu: – uz sienām, kur flīzes līmētas ar javu: – uz grīdas, kur flīzes līmētas ar normālu līmjavu: – uz grīdas, kur flīzes līmētas ar ātri cietējošu līmjavu: – uz grīdas, kur flīzes līmētas ar javu:	4 - 8 st. 1 - 2 st. 2 - 3 dienas 24 st. 3 - 4 st. 7 - 10 dienas
Flīžu klājuma tīrīšana:	15 - 30 min.
Pakļaujams vieglai gājēju noslodzei:	apm. pēc 3 st.
Pakļaujams maksimālai noslodzei:	pēc 24 st. (48 st. peldbaseiniem)

NOCIETĒJUŠA SLĀŅA ĪPAŠĪBAS

Lieces stiprība pēc 28 dienām (N/mm ²) (EN 12808-3):	9
Spiedes stiprība pēc 28 dienām (N/mm ²) (EN 12808-3):	35
Lieces stiprība pēc sasalšanas/atkušanas cikliem (N/mm ²) (EN 12808-3):	9
Spiedes stiprība pēc sasalšanas/atkušanas cikliem (N/mm ²) (EN 12808-3):	35
Berzes noturība (EN 12808-2):	700 (zudums mm ³)
Rukums (mm/m) (EN 12808-4):	1,5
Ūdens absorbētspēja (g) (EN 12808-5) pēc 30 st.:	0,1
Ūdens absorbētspēja (g) (EN 12808-5) pēc 4 st.:	0,2
Izturība pret mitrumu, eļļām un šķīdinātājiem:	teicama
Izturība pret sārmiem:	teicama
Izturība pret skābēm:	labā noturība pret skābju iedarbību (pH > 3)



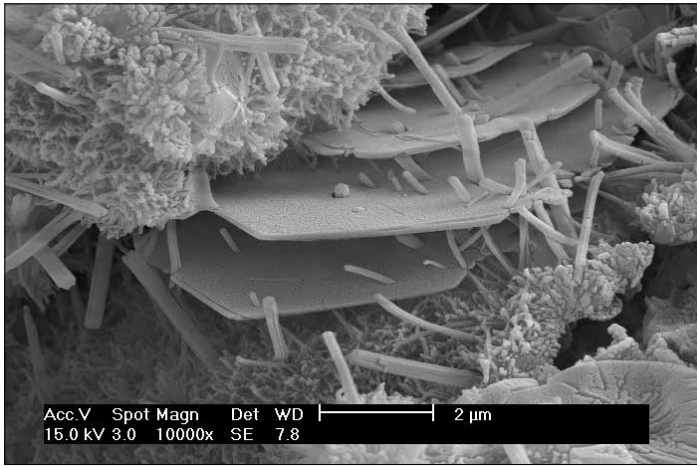
Sienas porcelāna flīžu klājums, kura šuves aizpildītas ar Ultracolor Plus



Ultracolor Plus iestrāde porcelāna koksnes-efekta flīžu grīdas klājuma šuvēs, izmantojot gumijas špaktelīpstiņu

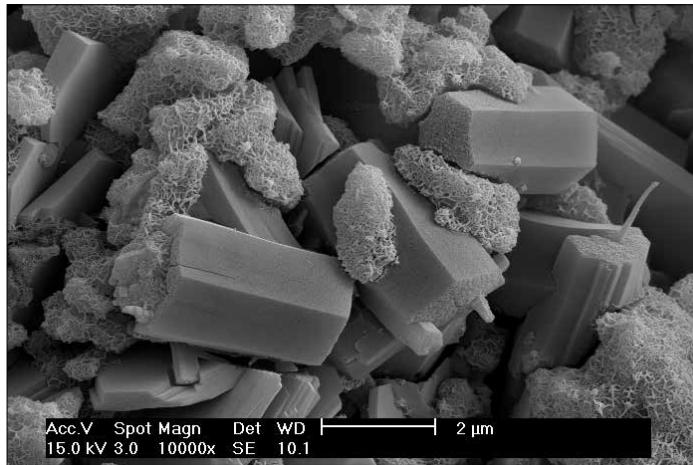


Virsmas tīrīšana, izmantojot Scotch-Brite (kad produkts ir daļēji sacietējis)



**Portlandcements bāzes
saistvielas hidratācija
tradicionālā šuvju
aizpildes sastāvā**

**Cementa bāzes
saistvielas Ultracolor
Plus hidratācija. Šajā
paraugā nav vērojama
slāņaino Portlandītu
(kalcija hidroksīds)
kristālu veidošanās,
kas ir iemesls, kāpēc uz
šuvēm var parādīties
baltie izsālījumi**



var notīrīt ar speciāliem skābi saturošiem
sastāviem.
Skābju saturošus sastāvus (piem., **Keranet**)
Ultracolor Plus notīrīšanai no flīžu klājuma
ieteicams izmantot tikai 24 st. pēc šuvju
izveides, pirms tam veicot pārbaudes testa
laukumā. **Keranet** izmantot tikai skābes
izturīgu klājumu tīrīšanai. Neizmantojot
Keranet marmora vai kaļķakmens klājumu
tīrīšanai.

PAKĻAUJAMS VIEGLAI GĀJĒJU NOSĻODZEI

Virsmas ir gatavas staigāšanai pēc 3
stundām.

PAKĻAUJAMS MAKSIMĀLAI NOSĻODZEI

Flīžu klājumu, kura šuves aizpildītas
ar **Ultracolor Plus**, iespējams pakļaut
maksimālai noslodzei pēc 24 stundām.
Peldbaseinus un ūdens rezervuārus
iespējams piepildīt ar ūdeni pēc 48
stundām.

Tīrīšana

Darbarīkus un rokas pēc darbu beigšanas
mazgāt ar lielu daudzumu ūdens.

PATĒRIŅŠ

Ultracolor Plus patēriņš ir atkarīgs no
flīžu un šuvju izmēriem. Tabula ilustrē
vairākus patēriņa piemērus, kas izteikti kā
kg/m².

IĒPAKOJUMS

20 kg maisos, 4x5 kg vai 8x2 kg alumīnija
iepakojumos, atkarībā no izvēlētās krāsas.

PIEEJAMĀS KRĀSAS

Ultracolor Plus ir pieejams 34 krāsu
toņos saskaņā ar MAPEI katalogu
(ieteicams skatīt krāsu paraugus).

UZGLABĀŠANA

Ultracolor Plus 20 kg iepakojumu
uzglabāt 12 mēn., savukārt 2 un 5 kg
iepakojumus - 24 mēn. Uzglabāt oriģinālajā
iepakojumā, sausā vietā.

Pēc norādītā uzglabāšanas laika
pagarināsies **Ultracolor Plus** saistīšanās
laiks, bet citas īpašības paliks nemainīgas.
Produkts atbilst nosacījumiem, kas izteikti
(CE) Regulas XVII pielikumā N° 1907/2006
(REACH), XVII pielikumā, 47. punkts.

DROŠĪBAS INSTRUKCIJAS SAGATA- VOJOT UN STRĀDĀJOT AR PRO- DUKTU

Norādījumi produktu drošai lietošanai
atrodami jaunākajās DDL versijās, kas
atrodamas mājas lapā www.mapei.no

TIKAI PROFESIONĀLAI IZMANTOŠANAI.

UZMANĪBU!

Tehniskie dati un ieteikumi, kas norādīti
šajā produkta aprakstā balstīti uz



**Virsmas tīrīšana un
noslédzošā apdare,
izmantojot cietu
celulozes sūkli**



**Ultracolor Plus iestrāde
marmora efekta
porcelāna grīdas
flīžu klājuma šuvēs,
izmantojot gumijas
špaktellāpstiņu**



**Virsmas tīrīšana un
noslédzošā apstrāde,
izmantojot cietu
celulozes sūkli**

PATĒRIŅŠ (kg/m²) ATKARĪBĀ NO FLĪŽU IZMĒRA UN ŠUVJU PLATUMA (kg/m²)

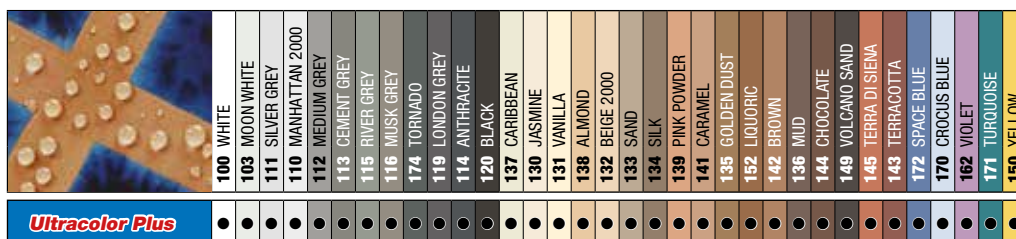
Flīzes izmērs (mm)	Šuves platums, mm				
	2	3	5	8	10
75x150x6	0,4	0,6	1,0	1,5	1,9
100x100x7	0,4	0,7	1,1	1,8	2,2
100x100x9	0,6	0,9	1,4	2,3	2,9
150x150x6	0,3	0,4	0,6	1,0	1,3
200x200x7	0,2	0,3	0,6	0,9	1,1
200x200x9	0,3	0,4	0,7	1,2	1,4
300x300x10	0,2	0,3	0,5	0,9	1,1
300x300x20	0,4	0,6	1,1	1,7	2,1
300x600x10	0,2	0,2	0,4	0,6	0,8
400x400x10	0,2	0,2	0,4	0,6	0,8
500x500x10	0,1	0,2	0,3	0,5	0,6
600x600x10	0,1	0,2	0,3	0,4	0,5
750x750x10	0,1	0,1	0,2	0,3	0,4
100x600x9	0,3	0,5	0,8	1,3	1,7
150x600x9	0,2	0,4	0,6	1,0	1,2
150x900x9	0,2	0,3	0,6	0,9	1,1
150x1200x10	0,2	0,4	0,6	1,0	1,2
225x450x9	0,2	0,3	0,5	0,8	1,0
225x900x9	0,2	0,2	0,4	0,6	0,8
250x900x9	0,1	0,2	0,4	0,6	0,7
250x1200x10	0,2	0,2	0,4	0,6	0,8
600x600x5	0,1	0,1	0,1	0,2	0,3
600x600x3			0,1	0,1	0,2
1000x500x5		0,1	0,1	0,2	0,2
1000x500x3			0,1	0,1	0,1
1000x1000x5			0,1	0,1	0,2
1000x1000x3				0,1	0,1
3000x1000x5			0,1	0,1	0,1
3000x1000x3				0,1	0,1

PATĒRIŅU APRĒĶINA PĒC SEKOJOŠAS FORMULAS:

$$\frac{(A + B)}{(A \times B)} \times C \times D \times 1,6 = \frac{\text{kg}}{\text{m}^2}$$

- A = flīzes garums (mm)
- B = flīzes platums (mm)
- C = flīzes biezums (mm)
- D = šuves platums (mm)

Lai aprēķinātu patēriņu dažāda izmēra flīžem ar dažādiem šuvju platumiem, kas norādīti tabulā, skatīt "Produktu Kalkulatoru", kas pieejams mūsu mājaslapā www.mapei.no



N.B.: Saistībā ar iesaistīto drukāšanas procesu, šajā tehnisko datu lapā norādītās krāsas jāuzskata tikai par indikatīvām attiecībā uz faktisko produkta krāsas toni



Koksnes-efekta porcelāna grīdas flīžu klājums, kura šuves aizpildītas ar Ultracolor Plus



Stikla mozaīkas klājums dušas telpā, kura šuves aizpildītas izmantojot Ultracolor Plus

Ultracolor Plus



PIEMĒRI ŠUVJU AIZPILDEI KOKA EFEKTA FLĪZĒM



130 JASMIŅU



133 SMILŠKRĀSAS



134 ŽĪDA



135 ZELTA PUTEKLĪ



142 BRŪNS



136 DUBĻU KRĀSA

patreizējām zināšanām un pieredzi. Visa iepriekšminētā informācija dod ieteikumus un ir pakļauta izvērtēšanai. Ikvienam, kas izmanto šo produktu, ir iepriekš jāpārliecinās, ka izvēlētais produkts ir piemērots attiecīgajam nolūkam. Lietotājam ir jāuzņemas visa atbildība gadījumā, ja produkts tiek izmantots citiem mērķiem nekā tas paredzēts vai arī tiek nepareizi pielietots.

Sīkāku informāciju meklēt produkta Tehnisko datu lapās, kas pieejamas mūsu mājas lapā www.mapei.no

IEVĒRĪBAI!

Šis Tehnisko datu lapas saturs var tikt iekopēts citā ar projektu saistītā dokumentācijā, tomēr iegūtais dokuments nav uzskatāms par papildinājumu un neaizstāj aktuālo produkta Tehnisko datu lapu, MAPEI produkta iestrādes brīdī. Jaunāko un aktuālāko Tehnisko datu lapu iespējams lejuplādēt ražotāja mājaslapā www.mapei.no

JEBKURI TEHNISKO DATU LAPAS FORMULĒJUMA VAI PRASĪBU GROZĪJUMI ATBRĪVO MAPEI NO ATBILDĪBAS.



Šis simbols apzīmē MAPEI produktus ar ļoti zemu gaistošo organisko savienojumu emisiju (GOS) – to apliecina GEV (Gemeinschaft Emissionskontrollierte Verlegewerkstoffe, Klebstoffe und Bauprodukte e.V. - starptautiska organizācija, kas kontrolē gaistošo organisko vielu emisiju līmeni grīdu apstrādes sastāvos) sertifikāts.



Mūsu apņemšanās pret apkārtējo vidi Vairāk MAPEI produkti, kuriem ASV "Green Building Council" ir piešķīris LEED (Vadošie enerģijas un vides dizaina jomā) sertifikātu, palīdz būvniekiem realizēt inovatīvus projektus..

Produkta references pieejamas pēc pieprasījuma vai www.mapei.no



BUILDING THE FUTURE