



# Planitop Fine Finish

## Īpaši smalkas frakcijas virskārtas špaktele betonam, ko ieteicams izmantot uz atklātām virsmām

### PIELIETOJUMS

Īpaši smalkas frakcijas virskārtas špaktele porainām vai nevienmērīgām virsmām iekštelpās un ārpus tām.

### Pielietojuma piemēri

- Betona virsmas defektu izlīdzināšanai, piemēram, ja virsma ir grubiļaina, vai, lai izlīdzinātu piebetonējuma savienojumu vietas.
- Betona sienu izlīdzināšanai un apdarei pirms krāsošanas.
- Dzelzsbetona elementu un detaļu, piemēram, bufera paneļu, siju un pīlāru virsmu izlīdzināšanai.

### TEHNISKAIS APRAKSTS

**Planitop Fine Finish** ir gaiši pelēkas krāsas, vienkomponta, ātri cietējoša, īpaši smalkas tekstūras cementa bāzes virsmu izlīdzināšanas špaktele, kas izgatavota no īpašām saistvielām, frakcionētām pildvielām, īpašām piedevām un sintētiskiem polimēriem, saskaņā ar formulu, kas izstrādāta MAPEI pētniecības laboratorijās. Pateicoties tā īpašajam sastāvam, **Planitop Fine Finish** pievienojot ūdeni, tiek iegūta java, kam piemīt laba adhēzija, un tā ir viegli uzklājama, izmantojot ķelli, iegūstot viegli ar rīvdēli izlīdzināmu apdares kārtu. **Planitop Fine Finish** var izmantot, lai izlīdzinātu virsmas līdz nulles pakāpei, neizmantojot gruntēšanas sastāvu, vai arī to var lietot slāņos līdz 3 mm. Labos laika apstākļos tonētu noslēdzošo slāni, izmantojot tādus produktus kā **Elastocolor** vai

**Colorite**, iespējams uzklāt pēc vienas cietēšanas nedēļas no **Planitop Fine Finish** uzklāšanas brīža. Ja nepieciešams aizsargāt pamatni un radīt apdari, kas izlīdzina krāsu, neslēpjot virsmas struktūru, uzklāt **Colorite Beton** daļēji necaurspīdīgu krāsu, kas nenosedz veidņu vietas un virsmas struktūru.

**Planitop Fine Finish** atbilst prasībām, kas noteiktas Eiropas standartā EN 1504-9 (*"Betona konstrukciju aizsardzības un remonta izstrādājumi un sistēmas: definīcijas, prasības, kvalitātes kontrole un atbilstības novērtēšana. Produkta un sistēmu vispārīgie principi"*) un minimālās EN 1504-2 prasības pārklājumam (C), saskaņā ar principiem MC un IR (*"Betona virsmu aizsargsistēmas"*).

### IETEIKUMI

- Nepievienot **Planitop Fine Finish** vairāk ūdens, kā norādīts, kā arī nepievienot ūdeni maisījumam, kad tas sācis saistīties.
- Neuzklāt **Planitop Fine Finish**, ja temperatūra ir zemāka par +5°C.
- Nepievienot **Planitop Fine Finish** sastāvam papildus cementu vai ģipsi.
- Izmantot **Mapefinish** vai **Mapefinish HD** lai aizsargātu hibrauliskas konstrukcijas vai virsmas, kas pakļautas berzei.
- Pirms **Planitop Fine Finish** uzklāšanas,

pārliecināties, ka pamatne ir nestspējīga, un, ka uz tās nav putekļu

- Nestrādāt ar **Planitop Fine Finish** ja ir spēcīgs vējš vai virsmas ir pakļautas tiešiem saules stariem.
- Neklāt uz virsmām, kas pakļautas kapilārajam mitrumam.

## DARBA APRAKSTS

### Pamatnes sagatavošana

Virsmām jābūt pilnīgi tīrām un nestspējīgām. Sagatavot pamatni, noņemot nesaistītās materiāla daļas, kā arī esošos apdares slāņus, izmantojot elektroinstrumentus. Pēc tam notīrīt virsmas, uz kurām java jāuzklāj, izmantojot ūdeni, tā atbrīvojot virsmas no putekļiem, un nodrošinot javas adhēziju ar virsmu. Pirms **Planitop Fine Finish** uzklāšanas nogaidīt, līdz liekais ūdens ir iztvaikojis.

Ja nepieciešams, izmantot saspiestu gaisu vai sūkli, lai aizvadītu no virsmas ūdeni. Pamatnei jābūt piesātinātai ar ūdeni, bet ar sausu virsmu (s.s.d. stāvoklis).

Nekad nelietot **Planitop Fine Finish** uz virsmām ar stāvošu ūdeni. Ja pamatne pēc tīrīšanas vēl aizvien ir putekļaina, tas nozīmē, ka tai ir vāja virsmas kohēzija un nepieciešama tās gruntēšana, izmantojot MAPEI virsmu nostiprinošus produktus (konsultēties ar MAPEI vietējās pārstāvniecības produktu speciālistiem).

### Produkta sagatavošana

Ieliet 8,0-8,4 litrus ūdens piemērotā tīrā traukā, un, lēnām vienlaikus maisot, pievienot 20 kg **Planitop Fine Finish** iepakojuma saturu.

Uzmanīgi samaisīt javu vairākas minūtes, pārliecinoties, ka pulverveida sastāvs nav pielipis pie tvertnes sāniem vai apakšas. Turpināt maisīšanu, līdz java ir rūpīgi sajaukta (pilnībā bez kunkuļiem). Lai veiktu šo darbību, ieteicams izmantot mehānisku maisītāju ar mazu ātrumu, lai novērstu pārlieku lielu gaisa iesaistīšanos maisījumā.

Produkta sagatavošana ar rokas darbarīkiem nav ieteicama.

### Produkta sagatavošana

Uz sagatavotās virsmas izlīdzināt javu biezumā līdz 3 mm, izmantojot gumijas vai gludu metāla rīvdēli.

Izlīdzināt **Planitop Fine Finish** virsmu ar tādu pašu rīvdēli vai mitru sūkļa rīvdēli, vairākas minūtes pēc lietošanas.

Saulainā vai vējinā laikā, vai uz īpaši uzkaršu virsmām, uzklāto slāni saistīšanās sākumā (sausus uz tausti) apsmidzināt ar ūdeni. Turpināt virsmas apsmidzināšanu ar ūdeni turpmākās pāris dienas, līdz java ir pilnīgi sacietējusi, lai novērstu ātru slāņa izžūšanu un higrometrisko rukumumu, kas izraisa plaisāšanu.

## PIESARDZĪBA, KAS JĀIEVĒRO PRODUKTA UZKLĀŠANAS LAIKĀ UN PĒC TĀS

Nav nepieciešami īpaši piesardzības pasākumi, ja temperatūra ir aptuveni +20°C.

Karstā laikā uzglabāt produktu vēsā vietā. Neatstāt tiešu saules staru iedarbībā un sagatavošanai izmantot aukstu ūdeni.

Aukstā laikā uzglabāt produktu slēgtā vietā, temperatūrā +20°C, un pasargātu no sasalšanas. Javas sagatavošanai izmantot remdenu ūdeni.

Pēc uzklāšanas, it īpaši karstā vai vējinā laikā, pasargāt javas virsmu, lai izvairītos no ūdens iztvaikošanas pārāk ātri, pretējā gadījumā var veidoties plastiskā rukuma plaisas.

### Tīrīšana

Javu no instrumentiem nomazgāt ar ūdeni pirms tā sacietējusi. Pēc tās sacietēšanas, tīrīšana ir apgrūtināta, un tā jāveic mehāniski.

### PATĒRIŅŠ

Aptuveni 1,2 kg/m<sup>2</sup> 1 mm biežam javas slānim.

### IEPAKOJUMS

20 kg maisi.

### UZGLABĀŠANA

**Planitop Fine Finish** var uzglabāt 12 mēnešus tā oriģinālajā iepakojumā, sausā vietā. Ja uzglabā ilgāk, saistīšanās laiks var pagarināties, taču tas neietekmē produkta gala veiktspēju.

Produkts atbilst prasībām, kas izteiktas (EC) regulas nr. 1907/2006 (REACH) XVII pielikumā, 47. punkts.

### DROŠĪBAS INSTRUKCIJAS SAGATAVOJOT UN STRĀDĀJOT AR PRODUKTU

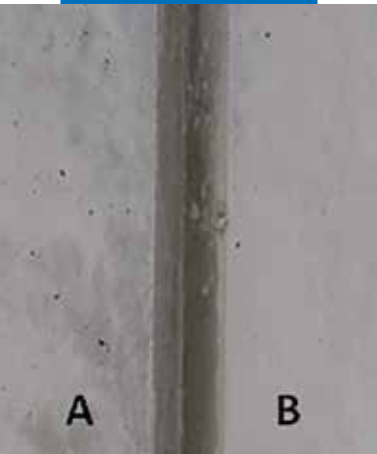
Norādījumi produktu drošai lietošanai atrodami jaunākajās DDL versijās, kas atrodamas mājas lapā [www.mapei.no](http://www.mapei.no)

TIKAI PROFESIONĀLAI IZMANTOŠANAI.

### UZMANĪBU!

*Tehniskie dati un ieteikumi, kas norādīti šajā produkta aprakstā balstīti uz patreizējām zināšanām un pieredzi. Visa iepriekšminētā informācija dod ieteikumus un ir pakļauta izvērtēšanai. Ikvienam, kas izmanto šo produktu, ir iepriekš jāpārliecinās, ka izvēlētais produkts ir piemērots attiecīgajam nolūkam. Lietotājam ir jāuzņemas visa atbildība gadījumā, ja produkts tiek izmantots citiem mērķiem nekā tas paredzēts vai arī tiek nepareizi pielietots.*

**Sīkāku informāciju meklēt produkta Tehnisko datu lapās, kas pieejamas mūsu mājas lapā [www.mapei.no](http://www.mapei.no)**



Attēlā A pamatne pirms un attēlā B pamatne pēc **Planitop Fine Finish** uzklāšanas

**Planitop Fine Finish: Īpaši smalkas frakcijas virskārtas špaktele betonam; ko ieteicams izmantot uz atklātām virsmām, kas atbilst EN 1504-2**

## TEHNISKIE DATI (tipiskās vērtības)

### PRODUKTA APRAKSTS

Konsistence:	smalks pulverveida sastāvs
Krāsa:	gaiši pelēks
Maksimālais pildvielu izmērs (mm):	0,2
Tilpummasa (kg/m <sup>3</sup> ):	700
Sausais atlikums (%):	100

### UZKLĀŠANAS DATI (pie +23°C - 50% R.H.)

Maisījuma krāsa:	gaiši pelēks
Svara attiecība:	100 daļas <b>Planitop Fine Finish</b> ar 40-42 daļām ūdens (8,0-8,4 litri ūdens uz 20 kg maisu produkta)
Maisījuma konsistence:	tiksotropiska - uzklājama ar rīvdēļa palīdzību
Maisījuma blīvums (EN 1015-6) (kg/m <sup>3</sup> ):	1 600
Maisījuma pH:	apm. 12
Maksimālais kārtas biežums (mm):	3
Darba temperatūra:	+5°C - +35°C
Maisījuma uzglabāšana slēgtā traukā:	apm. 45 min.
Cietēšanas laiks: - sākas: - beidzas:	apm. 50 min. apm. 70 min.
Minimālais gaidīšanas laiks pirms krāsošanas ar tonētiem apdares produktiem no Elastocolor vai Colorite produktu grupas:	7 dienas

### VEIKSPĒJAS ĪPAŠĪBAS (41% ūdens - 3 mm biežam slānim)

Veiktspējas īpašības	Testa metode	Prasības, saskaņā ar EN 1504-2 pārklājums (C), principi MC un IR	Produkta veiktspēja
Spiedes stiprība (MPa):	EN 12190	nav prasīts	5 (pēc 1 dienas) 8 (pēc 7 dienām) 12 (pēc 28 dienām)
Lieces stiprība (MPa):	EN 196/1	nav prasīts	2 (pēc 1 dienas) 3 (pēc 7 dienām) 3,5 (pēc 28 dienām)
Adhēzija ar betonu (pamatne: MC 0,40 tipa betons) atbilstoši EN 1766 (MPa):	EN 1542	Neelastīgām sistēmām bez noslodzes: $\geq 1,0$ Ar noslodzi $\geq 2,0$	$\geq 1$ (pēc 28 dienām)
Termālā savienojamība, izmantojot atkausēšanas sāli, mērīts kā adhēzija saskaņā ar EN 1542 (MPa): - sasalšanas-atkuššanas cikli, izmantojot atkausēšanas sāli: - negaisa cikli:	EN 13687/1 EN 13687/2	Neelastīgām sistēmām bez noslodzes: $\geq 1,0$ Ar noslodzi $\geq 2,0$	$\geq 1$ $\geq 1$
Necauraidība, kas izteikta kā brīvā ūdens caurlaidības koeficients (kg/m <sup>2</sup> ·h <sup>0,9</sup> ):	EN 1062/3	$W < 0,1$	$W < 0,1$ - Klase III (Zema caurlaidība) saskaņā ar EN 1062-1
Ūdens tvaiku caurlaidība - ekvivalents gaisa blīvumam S <sub>D</sub> (m):	EN ISO 7783/1	Klase I S <sub>D</sub> < 5 m Klase II 5 m ≤ S <sub>D</sub> ≤ 50 m Klase III S <sub>D</sub> > 50 m	S <sub>D</sub> < 0,5 Klase I (ūdens tvaiku caurlaidība)
Ugunsdrošība:	EN 13501-1	Eiroklase	A2 - s1, d0

**Planitop Fine Finish**



**IEVĒRĪBAI!**

Šis Tehnisko datu lapas saturs var tikt iekopēts citā ar projektu saistītā dokumentācijā, tomēr iegūtais dokuments nav uzskatāms par papildinājumu un neaizstāj aktuālo produkta Tehnisko datu lapu, MAPEI produkta iestrādes brīdī. Jaunāko un aktuālāko Tehnisko datu lapu iespējams lejuplādēt ražotāja mājaslapā [www.mapei.no](http://www.mapei.no)

**JEBKURI TEHNISKO DATU LAPAS FORMULĒJUMA VAI PRASĪBU GROZĪJUMI ATBRĪVO MAPEI NO ATBILDĪBAS.**

**Produkta references pieejamas pēc pieprasījuma vai [www.mapei.no](http://www.mapei.no)**

Tehniskie dati un ieteikumi, kas norādīti šajā produkta aprakstā balstīti uz patreizējam zināšanām un pieredzi.

1176-09-2018 (LV)



**BUILDING THE FUTURE**