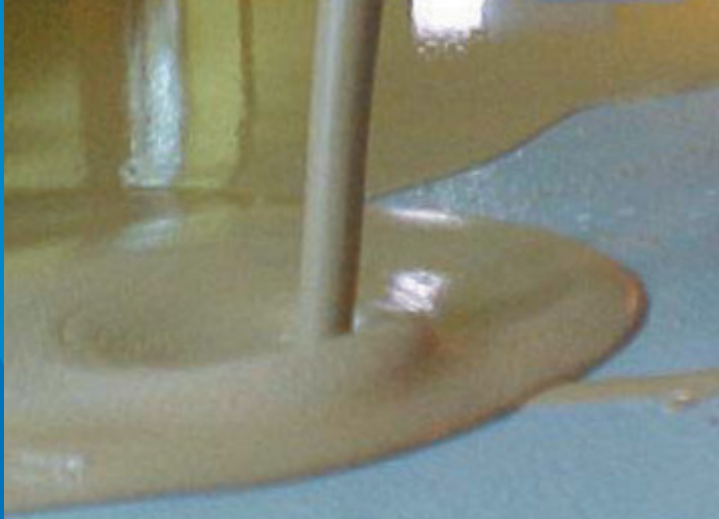


ULTRATOP

Īpaši ātri cietējošs hidraulisko saistvielu bāzes pašizlīdzinošs sastāvs berzes noturīgu grīdu izveidei (kārtas biezums 5 - 40 mm)



KLASIFIKĀCIJA SASKAŅĀ AR EN 13813

Grīdas izlīdzinošais slānis, kas izveidots ar **Ultratop** atbilstoši Tehnisko Datu lapās sniegtajām instrukcijām, klasificējams kā CT-C40-F10-A9-A2_{ff}-s1 un ir saskaņā ar EN 13813 standartiem.

PIELIETOJUMS

Ultratop izmantojams publisko un industriālo telpu jaunu un jaunizveidotu betona pamatņu un keramisko flīžu klājumu izlīdzināšanai un nogludināšanai ar kārtas biezumu no 5 līdz 40 mm, vietās, kur ir liela gājēju noslodze, piem., lielveikalos, ofisos, veikalos, prezentāciju telpās, vai vietās, kur grīdas tiek pakļautas transportnoslodzei ar gumijas riepām. Pateicoties mehāniskajai un berzes noturībai, kā arī daudzpusīgajam pielietojumam, **Ultratop** piemērots klājuma izveidei dažādās situācijās, dekoratīvam pielietojumam civilās būvniecības jomā.

Izmantošanas piemēri

- Jaunizveidotu grīdu izlīdzināšanai iepirkšanās centros, lielveikalos, restorānos, veikalos un prezentāciju telpās.
- Berzes noturīgu grīdu izveidei uz betona, terrazzo, keramisko flīžu un dabīgā akmens klājumiem.
- Industriālo grīdu izlīdzināšanai ķīmiskās un pārtikas rūpniecības, tekstila un ādu krāsošanas telpās, pirms epoksīdsveķu pārklājumu vai krāsojuma izveides.
- Jaunu, pulētu grīdu izveidei iepirkšanās centros, veikalos, restorānos, dzīvokļos.
- Pievienojot dabīgās pildvielas, iespējams izveidot "Terrazzo alla Veneziana" stila grīdu, kas īpaši piemērota biroju telpām, veikaliem, muzejiem, teātriem, izstāžu hallēm u.tml.

TEHNISKAIS APRAKSTS

Ultratop ir pulverveida pašizlīdzinošais sastāvs gaiši pelēkā, baltā, smilškrāsas, rūsas sarkanā, antracīta un standarta gaiši brūnā krāsā. **Ultratop** sastāv no ātri cietējošām saistvielām, speciālām frakcionētām kvarca smiltīm, sintētiskām un ķīmiskām piedevām, atbilstoši MAPEI zinātniskajās laboratorijās izstrādātajai receptūrai.

Sajaucot **Ultratop** ar ūdeni, iegūst pašizlīdzinošo sastāvu, ko viegli ieklāt 5 - 40 mm biežā kārtā ar rokas instrumentiem vai speciālām iekārtām.

Pēc sacietēšanas, t.i., pēc dažām stundām, **Ultratop** piemīt augsta spiedes un lieces pretestība, kā arī augsta adhēzija ar pamatni. Pateicoties **Ultratop** sastāvdaļām, jaunizveidotā pamatne ātri sacietē un īsā laikā pēc tās izveides to iespējams apstrādāt vai dekorēt.

Saskaņā ar EN 13813:2002 standartu, **Ultratop** atbilst CT-C40-F10-A9-A2_{ff}-s1 klasei. CT apzīmē cementa bāzes produktus, C40 un F10 apzīmē spiedes un lieces pretestību pēc 28 dienām un A9 - Böhme berzes pretestības koeficientu, savukārt A2_{ff}-s1 - ugunsdrošības klasi. Lai panāktu efektu, kas līdzinās vai ir ļoti līdzīgs dabīgam akmenim, pēc 3 dienām no Ultratop izveidotās grīdas pulēt ar pulēšanas iekārtu, kurai pievienoti dimanta diski.

Izmantojot Ultratop iespējams izveidot "Terrazzo alla Veneziana" tipa grīdu, kad sausās pulēšanas rezultātā tiek atsegtas pildvielas (parādot krāsu, formu un izmēru), tā radot ekskluzīvu, oriģinālu grīdu, kas ir viegli izveidojama.

IETEIKUMI

- Nepievienot papildus ūdeni **Ultratop** sastāvam, ja tas jau sācis saistīties.

- **Ultratop** sastāvam papildus nepievienot kaļķi, cementu, ģipsi vai citas saistvielas.
- Neizmantojot **Ultratop** gadījumā, ja pamatnē ir pakļauta kapilārā mitruma iedarbībai (konsultējies ar MAPEI pārstāvniecības konsultantiem).
- Neklāt **Ultratop** uz “peldošo” betona grīdu virsmām. **Ultratop** izmantojams tikai uz monolitām pamatnēm.
- Neklāt **Ultratop** uz mitras pamatnes.
- Neklāt **Ultratop** uz metāla.
- Ieteicamā darba temperatūra, strādājot ar **Ultratop**, ir no +5°C līdz +35°C.
- Tā kā **Ultratop** ir cementa bāzes produkts, izveidoto grīdu krāsa var būt nevienmērīga, kas ir tipiska cementa bāzes grīdu iezīme. Krāsa var mainīties arī atkarībā no produkta uzklāšanas veida. Jāievēro arī tas, ka, lai panāktu teicami gludu efektu, Ultratop jāuzklāj īsā laika periodā, neieturot garas pauzes.

DARBA APRAKSTS

Pamatnes sagatavošana

Pamatnei jābūt tīrai, cietai un attīrītai no putekļiem, nesaistītajām materiāla daļiņām, eļļas, krāsas, rūsas un citām vielām, kas var ierobežot pamatnes adhēziju ar produktu.

Pa perimetru un apkārt pamatnē iebūvētām vertikālām konstrukcijām (piem., pīlāri un kolonnas), iestrādāt īpaši šim nolūkam piemērotu lentu.

Betona un/vai keramiskās vai dabīgā akmens virsmas sagatavot, izmantojot skrotēšanu vai slīpēšanu ar dimanta diskkiem, kā arī, apstrādājot ar **Primer SN**. Ja nepieciešams, svaigā, nesaistījušā **Primer SN** slānī ielīmēt stiklšķiedras sietu **Mesh 320** un uzbērt sausas kvarca smiltis **Quartz 1,2**.

Primer SN cietēšanas ātrums ir atkarīgs no apkārtējās vides temperatūras (apm. 12 - 24 st. laikā). Pirms **Ultratop** uzklāšanas pamatni attīrīt no nesaistītajām smiltīm ar putekļsūcēju.

Kā alternatīvu **Primer SN**, absorbējošas betonu pamatnes var gruntēt, izmantojot **Primer LT** atšķaidītu ar ūdeni svara attiecībā 1:1, uzklājot 1 - 2 kārtās. Pirms **Ultratop** uzklāšanas, ļaut gruntu slānim nožūt (2 līdz 5 stundas, atkarībā no apkārtējās vides temperatūras un mitruma). Tādas neabsorbējošas pamatnes kā keramisko flīžu vai dabiskā akmens klājumus, pēc to notīrīšanas ar piemērotiem tīrīšanas līdzekļiem vai izmantojot abrazīvās tīrīšanas metodes, apstrādāt ar gruntēšanas sastāvu **Mapeprim SP**. Pašizlīdzinošo sastāvu uzklāt pirms **Mapeprim SP** ir pilnībā nožuvuš (pēc 1 - 3 stundām +23°C un W 50% - kad pamatne vēl ir nedaudz lipīga).

Pirms pašizlīdzinošā sastāva uzklāšanas, pamatnē esošās plaisas aizpildīt ar **Eporip**.

Sastāva sagatavošana

Lai iegūtu vēlamo konsistenci, 5,0 - 5,5 litros ūdens, nepārtraukti maisot ar lēnas darbības maisītāju, iejaukt 25 kg **Ultratop**. Iegūto sastāvu maisīt līdz tas kļūst viendabīgs un plūstošs.

Iegūto sastāvu atkārtoti samaisīt pēc 2 - 3 min. un izstrādāt 15 min. laikā (apkārtējās vides temperatūra +23°C).

Sagatavot tik daudz pašizlīdzinošo sastāvu, cik iespējams izstrādāt 15 min. laikā.

Pašizlīdzinošā sastāva saistišanās un cietēšanas ātrums ir atkarīgs no apkārtējās vides temperatūras. Augstākā temperatūrā saistišanās notiek straujāk, savukārt zemākā - lēnāk. Lielus produkta daudzumus var sajaukt ar betona maisītāju.

Neatkarīgi no tā vai produkts tiek sajaukts ar maisītāja vai rokas instrumentu palīdzību, ūdens proporcija, kas jāpiejauca sastāvam, nemainās. Pirms uzklāšanas, maisīt sastāvu līdz tiek iegūta homogēna masa.

Ja sastāvu uz pamatnes paredzēts uzstrādāt ar pumpēšanas iekārtas palīdzību, pašizlīdzinošā sastāva sajaukšanai izmantot mehānisko maisītāju. Šādā veidā iespējams nodrošināt to, ka sagatavotais sastāvs ir pietiekoši viendabīgs un plūstošs.

Sastāva uzklāšana “dabīga” un “pulēta” efekta radīšanai

Ja **Ultratop** paredzēts kā noslēdzošais klājums, uzklāt pašizlīdzinošo sastāvu uz grīdas pamatnes 5 - 40 mm biežā kārtā, izmantojot rokas instrumentus vai mehāniskās (piem., pumpēšanas) iekārtas un izlīdzināt to ar atbilstošiem, šim nolūkam paredzētiem paliginstrumentiem. Savukārt, ja pēc **Ultratop** sacietēšanas grīdas virsmu ir paredzēts pulēt, uzklāt 10 - 40 mm biežu Ultratop kārtu.

Ultratop uzklāt vienmērīgi visā platībā. Lai nodrošinātu gludu klājumu un izvairītos no krāsas izmaiņām, **Ultratop** uzklāšanas laikā nepārtraukt darbu līdz tas ir pilnībā pabeigts. Pēc sacietēšanas Ultratop klājums ir kļuvis gluds un tajā nav novērojami izmantoto darba instrumentu nospiedumi.

Pirms pašizlīdzinošā sastāva uzklāšanas, pamatnē izveidot deformācijas šuves ik pēc 50 m². Apsildāmajām grīdām deformācijas šuves izveidot ik pēc 25 - 30 m².

No **Ultratop** izveidotās grīdas iespējams arī pulēt. Ja **Ultratop** tiek izmantots grīdu izveidei nelielas kvadrātūras (mazāk par 50 m²) un zemas noslodzes telpās (dzīvokļos, veikalos u.tml.), veidot deformācijas šuves durvju sliekšņa vietā vai vietās ar lielu biezuma starpību (vietās, kur mainās klājuma biezums).

Šuves aizpildīt, izmantojot **Mapeflex PU 45 FT** - ātri cietējošs, krāsojams, poliuretāna hermētiķis un līme ar augstu elastības moduli līdz 20%. Lai regulētu šuves dziļumu un nodrošinātu to, ka **Mapeflex PU45 FT** nesaistās ar šuves apakšmalu, šuvē ievietot elastīgo lenti **Mapefoam**. Ar **Ultratop** izveidotās grīdas iespējams atstāt neapstrādātas vai pulēt, lai panāktu īpašu efektu.

Ja grīdas nav paredzēts pulēt, trešajā dienā pēc to izveides, grīdu virsmas ieteicams apstrādāt ar sastāviem, kuri samazina tās ūdens uzsūci, izmantojot kādu no **Mapefloor Finish** grupas produktiem. Izvēlēties piemērotāko sastāvu noslēdzošā slāņa izveidei atkarībā no vēlamo estētiskā efekta vai berzes noturības. Sazināties ar MAPEI pārstāvniecības konsultantiem. Pulētas virsmas pēc sausās pulēšanas apstrādāt ar **Mapecrete Stain Protection**.

Lai atvieglotu virsmu kopšanu, tās noslēgumā apstrādāt ar **Mapelux Lucida** vai **Mapelux Opaca** vasku.

Sausā pulēšana

Darba apraksts

2 līdz 3 dienas pēc **Ultratop** klājuma izveides, tā virsmu iespējams pulēt ar dimantu pulēšanas diskkiem. Pulēta **Ultratop** virsma iegūst pilnīgi gludu, gaismu atstarojošu efektu, kas vizuāli līdzinās dabīgā akmens, piemēram, granīta grīdas klājumam.

Pēc pulēšanas pirmās stadijas veikšanas, **Ultratop** virsmā tiek atsegtas mikroporas, kuras ieteicams aizpildīt ar **Ultratop Stucco**, produkts, kas izstrādāts tieši šāda veida poru aizpildīšanai, kas parādās pēc pulēšanas. **Ultratop Stucco** ir pieejams tādos pašos krāsu toņos kā **Ultratop**.

Pēc **Ultratop** virsmas pulēšanas darbu pabeigšanas, uz tās uzklāt traipu noturīgo, ūdeni un eļļu atgrūdošo noslēdzošo sastāvu **Mapecrete Stain Protection**.

Lai atvieglotu virsmu kopšanu, tās noslēgumā apstrādāt ar **Mapelux Lucida** vai **Mapelux Opaca** vasku, uzklājot vasku vienmērīgā slānī.

“Terrazzo alla Veneziana” grīdas izveide

Darba apraksts

Pamatni sagatavot tā, kā tas norādīts sadaļā “**DARBA APRAKSTS - Pamatnes sagatavošana**”.

Sagatavoto pamatni gruntēt izmantojot **Primer SN** (ja nepieciešams, grunts slāni iestrādāt **Mesh 320**) un nogruntēto virsmu pilnībā nokaisīt ar 1,2 frakcijas kvarca smiltīm.

Ļaut grunts slānim nocietēt 12 - 24 st., atkarībā no apkārtējās vides temperatūras, un savākt liekās smiltis izmantojot puteklusūcēju.

Lai uzlabotu adhēziju, uz nogruntētās virsmas izmantojot īsspalvu rullīti uzklāt **Mapefloor I 910** (divkomponentu epoksīdsveķu saistviela). Nekavējoties pēc **Mapefloor I 910** uzklāšanas, uz pamatnes uzklāt sastāvu, kas sagatavots izmantojot **Mapefloor I 910** un dabīgās pildvielas (pildvielu izmērs ne vairāk kā 0,8 cm), attiecībā 1:20 un samaisīts izmantojot cementa maisītāju.

Šī svara attiecība izmantojama izvēloties pildvielu ar diametru 1 līdz 1,5 cm. Izmantojot lielākas pildvielas, ieteicams veikt testu.

Maisīt vairākas minūtes un sagatavoto sastāvu uzliet uz pamatnes, kas tikko nogruntēta ar **Mapefloor I 910** (sastāvu uzliet uz nogruntētās virsmas, kamēr tā vēl nav sākusi saistīties).

Uzklāto slāni uzreiz izlīdzināt izmantojot gludo špakteļlāpstiņu vai vibrobļīvētāju. Ļaut uzklātajam slānim nocietēt vismaz 24 st. (pie +20°C - +23°C). Zemākas temperatūras apstākļos cietēšanas laiks var pagarināties.

Ultratop sagatavot tā, kā aprakstīts sadaļā “**DARBA APRAKSTS - Sastāva sagatavošana**” un uzklāt uz nocietējušas pildvielu virsmas pārliecinoties, ka java aizpilda visas iedobes. **Ultratop** javu uzklāt izmantojot gumijas špakteļlāpstiņu.

Sausā pulēšana

2 - 3 dienas cietējušu virsmu iespējams pulēt ar dimantu pulēšanas diskkiem. Nopulētā virsma būs līdzena, spīdīga un gaismu atstarojoša - “*Terrazzo alla Veneziana*” efekts.

Pēc pulēšanas pirmās stadijas veikšanas, virsmu apstrādāt ar **Ultratop Stucco**.

Pēc **Ultratop** virsmas pulēšanas darbu pabeigšanas, uz tās uzklāt traipu noturīgo, ūdeni un eļļu atgrūdošo noslēdzošo sastāvu **Mapecrete Stain Protection**.

Lai atvieglotu virsmu kopšanu, tās noslēgumā apstrādāt ar **Mapelux Lucida** vai **Mapelux Opaca** vasku.

Piezīme: Lai iegūtu sīkāku informāciju par pulēšanas iekārtām, sazināties ar MAPEI tehniskā servisa pārstāvjiem.

DARBARĪKU TĪRĪŠANA

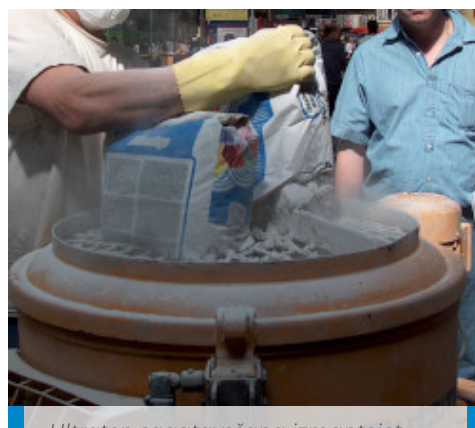
Nesacietējušu produktu no darbarīkiem mazgāt ar ūdeni.



Pamatnes sagatavošana skrotējot



Produkta sagatavošana izmantojot elektrisko maisītāju



Ultratop sagatavošana izmantojot betona maisītāju



Mehānizēta Ultratop iestrāde



Ultratop slāņa izlīdzināšana nekavējoties pēc uzklāšanas



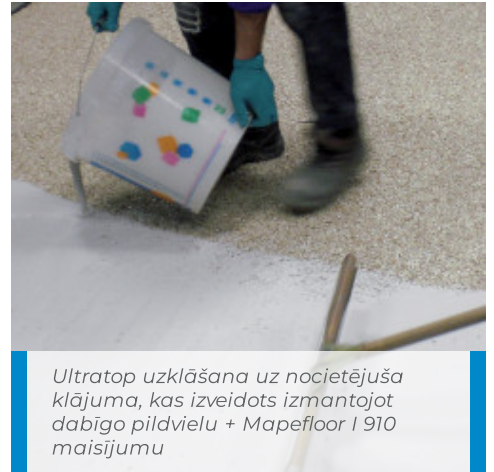
Grīda, kas izveidota izmantojot Ultratop



"Terrazzo alla Veneziana" stila grīda. Mapefloor I 910 uzklāšana



Dabīgo pildvielu + Mapefloor I 910 maisījuma uzklāšana



Ultratop uzklāšana uz nocietējuša klājuma, kas izveidots izmantojot dabīgo pildvielu + Mapefloor I 910 maisījumu

PATĒRIŅŠ

Ultratop patēriņš ir no 16,5 līdz 17,5 kg/m², lai izveidotu 1 cm biezu kārtu.

Ultratop izmantojot "Terrazzo alla Veneziana" sistēmā: atkarībā no dabīgo pildvielu granometriskā izmēra.

IEPAKOJUMS

25 kg iepakojums.

UZGLABĀŠANA

Uzglabāt 12 mēnešus sausā, vēsā vietā. Pagarināts uzglabāšanas laiks samazinās cietēšanas ātrumu, bet produkta mehāniskās īpašības netiks izmainītas. Produkts atbilst EC regulas Nr. 1907/2006 (REACH) XVII pielikumā (47. punkts) norādītajām prasībām.

DROŠĪBAS INSTRUKCIJAS SAGATAVOJOT UN STRĀDĀJOT AR PRODUKTU

Norādījumi produktu drošai lietošanai atrodami jaunākajās DDL versijās, kas atrodamas mājas lapā www.mapei.no TIKAI PROFESIONĀLAI IZMANTOŠANAI.

TEHNISKIE DATI (tipiskās vērtības)

PRODUKTA APRAKSTS		– EN 13813 : 2002, CT - C40 - F10 - A9 - A2 _{fl} -s1
Konsistence:		pulverveida
Krāsa:		gaiši pelēka, standarta, balta, smilškrāsas, rūsas sarkana un antracīta
Tilpummasa (kg/m ³):		1300
Sausais atlikums (%):		100

UZKLĀŠANAS DATI (+23°C un W50 %)

Ultratop/ūdens attiecība:	20 - 22 daļas ūdens un 100 daļas Ultratop
Vienas kārtas biezums (mm):	5 - 40
Pašizlīdzinošās īpašības:	piemīt
Tilpummasa (kg/m ³):	2 000 to 2 100
pH līmenis:	apm. 12
Darba temperatūra:	no +5°C līdz +35°C
Izstrādes laiks:	15 min.
Cietēšanas laiks:	60 min.
Virsmas gatava noslodzei:	pēc 3 - 4 st.

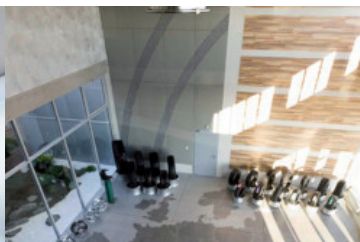
GALĪGĀS ĪPAŠĪBAS

Īpašība	Testa metode	Prasības saskaņā ar EN 13813 cementa bāzes grīdām	Produkta veiktspēja		
				+5°C	+23°C
Spiedes pretestība:	EN 13892-2	5 < N/mm ² < 80 (28 dienas)	24 st.	≥ 12	≥ 20
			72 st.	≥ 18	≥ 25
			7 d.	≥ 23	≥ 30
			28 d.	≥ 30	≥ 40
Lieces pretestība:	EN 13892-2	1 < N/mm ² < 50 (28 dienas)	24 st.	≥ 3	≥ 5
			72 st.	≥ 4	≥ 7
			7 d.	≥ 5	≥ 9
			28 d.	≥ 7	≥ 11
Adhēzija ar betonu:	EN 13892-8	> 1,5 N/mm ²	24 st.	+23°C	
			28 d.	2,5 (lūzums)	
Berzes noturība - Tabera abrazivitātes tests (H22 disks - 500 g - 200 rpm):	ASTM D4060		7 d.	+5°C	+23°C
			28 d.	1,7	0,7
Berzes noturība - Böhme berzes tests:	EN 13892-3	1,5 < cm ³ /50 cm ² < 22	28 d.	+23°C	
				9	
Ugunsdrošība:	EN 13501-1	Ražotāja deklarēta vērtība	A2 _{f1} -s1		
Rīteņu krēsla tests * (W veida rīteņi, ciklu skaits 25000):	EN 425		atslāņošanās: nē plaisas: nē		

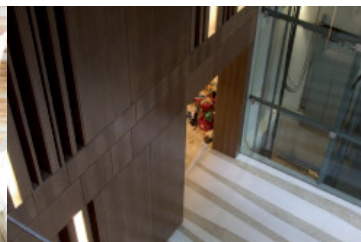
* Pārbaude tiek veikta virsmas ar Mapefloor Finish grupas produkta noslēdzošo slāni



Ekspozīciju telpa Quartarella Altamura (BA) - Itālija.
Ultratop antracīta - "dabīgs efekts"



Ekspozīciju telpa Szuper Gumi - Budapešta, Ungārija.
Ultratop "pulēts efekts"



Viesnīca Design - Budapešta - Ungārija.
"Terrazzo alla veneziana" stila grīda, Ultratop



Grīdas klājums, kas izveidots izmantojot sarkano Ultratop, Berlaymont ēka, Brisele

UZMANĪBU!

Tehniskie dati un ieteikumi, kas norādīti šajā produkta aprakstā balstīti uz patreizējām zināšanām un pieredzi. Visa iepriekšminētā informācija dod ieteikumus un ir pakļauta izvērtēšanai. Ikvienam, kas izmanto šo produktu, ir iepriekš jāpārliecinās, ka izvēlētais produkts ir piemērots attiecīgajam nolūkam. Lietotājam ir jāuzņemas visa atbildība gadījumā, ja produkts tiek izmantots citiem mērķiem nekā tas paredzēts vai arī tiek nepareizi pielietots.

Sīkāku informāciju meklēt produkta Tehnisko datu lapās, kas pieejamas mūsu mājas lapā www.mapei.no

IEVĒRĪBAI!

Šis Tehnisko datu lapas saturs var tikt iekopēts citā ar projektu saistītā dokumentācijā, tomēr iegūtais dokuments nav uzskatāms par papildinājumu un neaizstāj aktuālo produkta Tehnisko datu lapu, MAPEI produkta iestrādes brīdī. Jaunāko un aktuālāko Tehnisko datu lapu iespējams lejuplādēt ražotāja mājaslapā www.mapei.no

JEBKURI TEHNISKO DATU LAPAS FORMULĒJUMA VAI PRASĪBU GROZĪJUMI ATBRĪVO MAPEI NO ATBILDĪBAS.

517-1-2020-iv

Tehniskie dati un ieteikumi, kas norādīti šajā produkta aprakstā, balstīti uz patreizējām zināšanām un pieredzi.

